

LED-Rohr

Zur dekorativen Gestaltung wie auch zur Raumbelichtung

- **Neuheit aus dem Hause hansen: das LED-Rohr – die ideale Konturbeleuchtung**

Das **LED-Rohr** besteht aus einem farbigen Acrylrohr \varnothing 38mm mit integrierter LED-Leiste. Für den Innenbereich bieten wir das LED-Rohr in 12-Volt-Technik an. Für den Aussenbereich z.B. an Fassaden oder Tankstellen wird das **LED-Rohr** in der wettererprobten Reihenschaltung hergestellt.

- **Energieeffizienter Ersatz für Leuchtstofflampen**

Dort wo Leuchtstofflampen für dekorative Zwecke eingesetzt werden, ist das **LED-Rohr** eine hervorragende Quelle zum Energie einsparen. Das weisse LED-Rohr hat einen Verbrauch von 8 Watt pro Meter. Gegenüber Leuchtstofflampen lässt sich mit dem **LED-Rohr** bis zu 80% an Energie einsparen.

- **Gut durchdachtes System**

Das **LED-Rohr** ist sicher in der Handhabung – keine Verletzungsgefahr durch Glassplitter wie z.B. bei Leuchtstofflampen. Die Anschlussleitungen werden längsseits geführt, die Endkappen des **LED-Rohres** sind in der jeweiligen Acrylfarbe. Ein transparenter Rohrhalter erleichtert die Montage an der Wand, eine durchgehende Lichtlinie ist so ungestört möglich.

- **Farbiges, homogenes Licht für kreative Architektur**

6 Acrylfarben und 5 LED-Lichtfarben in verschiedenen Kombinationen lassen eine Vielzahl an Farben erleuchten. In der Regel werden die farbigen Acrylrohre mit der gleichen LED-Lichtfarbe ausgeleuchtet. Wird aber das weisse Acrylrohr mit farbigen LEDs ausgeleuchtet, entsteht ein pastell-farbiges Licht. Wird das gelbe Acrylrohr mit gelben LEDs ausgeleuchtet, erzeugt man ein warmes orange-gelb. Mit weissen LEDs im gelben Acrylrohr entsteht ein zitronengelb.

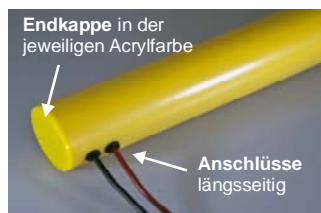
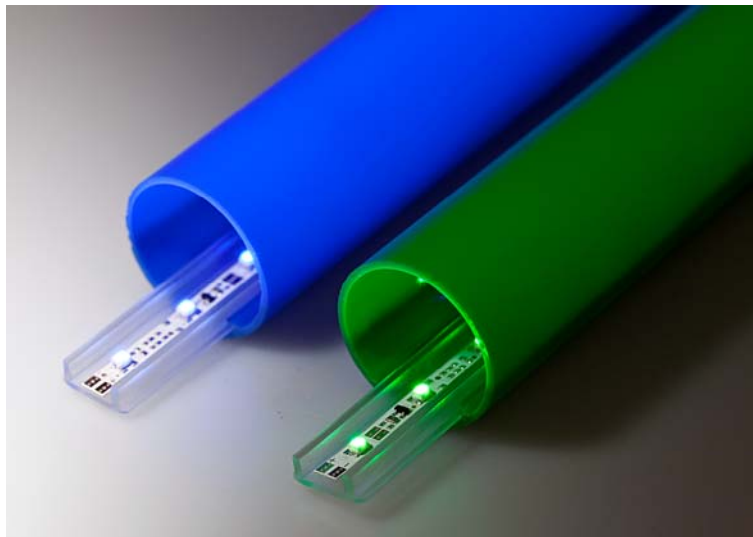
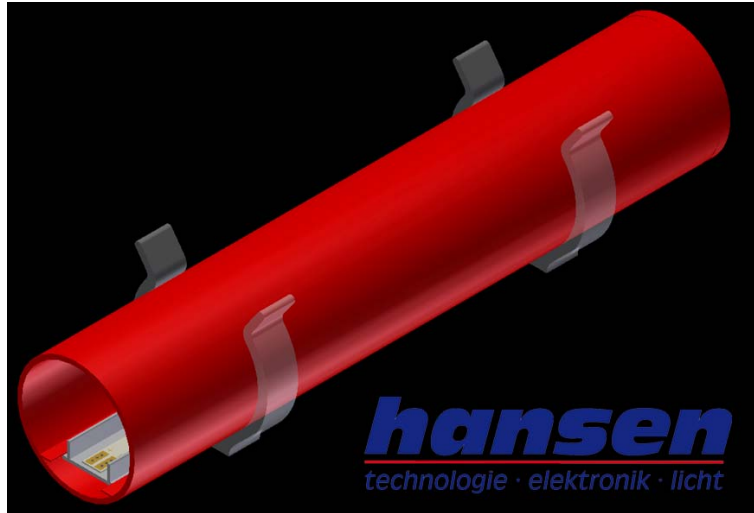
- **Individuelle Fertigung**

Das **LED-Rohr** wird ausschliesslich nach Längenvorgaben des Kunden hergestellt. Die maximale Länge am Stück beträgt 4.00m. Damit lässt sich die Konturbeleuchtung optimal den örtlichen Gegebenheiten anpassen.

- **LED-Rohr** als Konturbeleuchtung zum Beispiel an Fassaden oder im Innenbereich als Flurbeleuchtung oder zur Schaufenstergestaltung. Die Einsatzmöglichkeiten sind vielfältig. Wir werden es neben anderen innovativen LED-Produkten aus unserem Hause auf der **Viscom 2011 in Düsseldorf** vom 13. - 15. Oktober präsentieren.

Besuchen Sie uns : Halle 8b Stand J30





Weitere Infos zum LED-Rohr unter www.hansen-led.de