

Montageanleitung GALAXXIS 3.0

Typ 3.0-20 • Typ 3.0-33 • Typ 3.0-40 • Typ 3.0-50 • Typ 3.0-60

Technische Daten Seite 3

Handhabung der Leuchte Seite 4
Öffnen und Schließen
der Haube

Montage am Mast Seite 5
Aufsatz- / Ansatzmontage

Elektrischer Anschluss Seite 6

Sicherheitshinweise Seite 7
Hinweise zur Reinigung

Sicherheitshinweise

- Die Installation darf nur durch Fachkräfte erfolgen
- Bei Instandhaltung, Instandsetzung nur Originalteile vom Hersteller verwenden.
- Keine technischen Änderungen vornehmen. Werden nachträglich Änderungen an den Leuchten vorgenommen, so geht die Haftung an denjenigen über, der diese Änderungen vornimmt.
- Der Hersteller übernimmt keine Haftung für Schäden, die durch unsachgemäßen Einsatz entstehen.
- Diese Anleitung unbedingt für spätere Nachfragen aufbewahren.

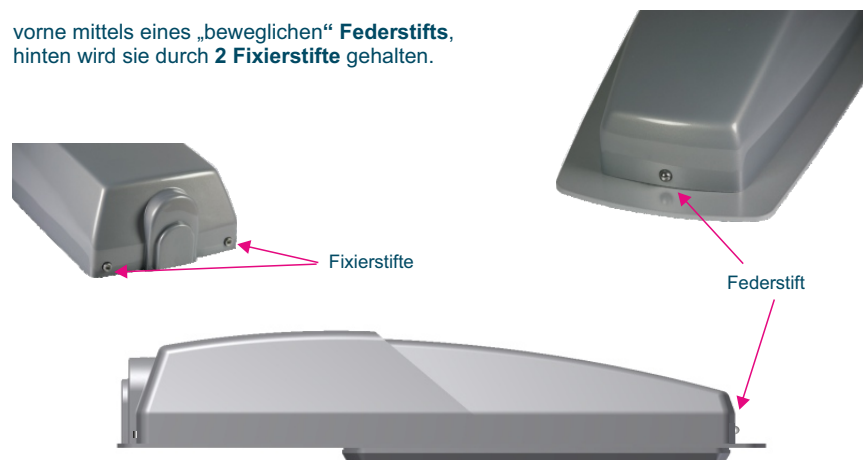
Hinweise zur Reinigung

- Zur Reinigung der Leuchte ein weiches Baumwolltuch verwenden.
- Nur handelsübliche Glasreiniger verwenden (keine Laugen, keine Säuren!).

Öffnen der Haube

Die Haube ist bei Lieferung eingerastet:

vorne mittels eines „beweglichen“ **Federstifts**, hinten wird sie durch **2 Fixierstifte** gehalten.



Zum Öffnen wird der Federstift reingedrückt, so dass die Haube vorne leicht angehoben werden kann.

Dann wird sie nach hinten aus den Fixierstiften heraus geschoben, um sie dann abzunehmen.

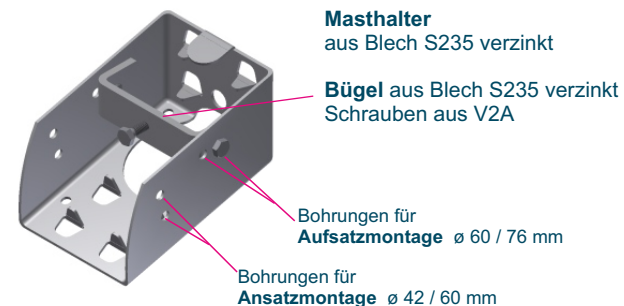
Schließen der Haube

Die Haube wird von hinten auf die Montageplatte gelegt und in die Fixierstifte eingeschoben.

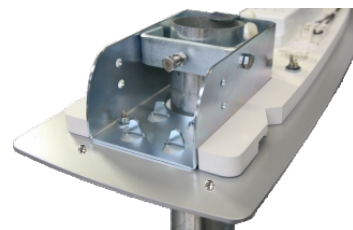
Dann den Federstift eindrücken, um die Haube dort einrasten zu lassen.

Montage am Mast

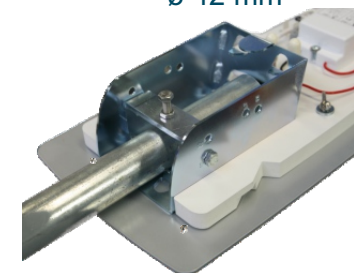
Der Masthalter wird für Aufsatz- oder Ansatzmontage vorbereitet.



Aufsatzmontage
ø 76 mm

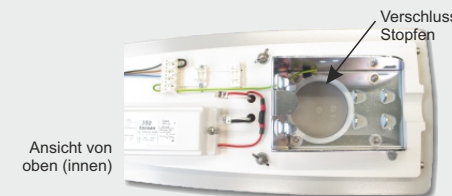


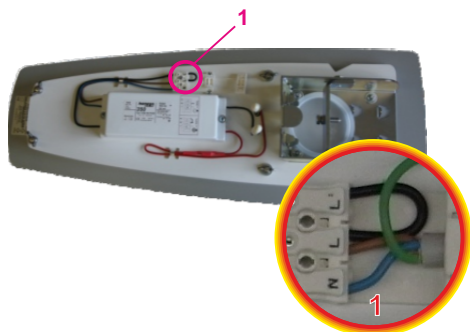
Ansatzmontage
ø 42 mm



UNBEDINGT bei **Ansatzmontage** beachten:

GALAXXIS wird immer mit aufgesetztem Verschluss-Stopfen ausgeliefert. Diesen bitte bei Ansatzmontage nicht entfernen bzw. genauso von oben (innen) einsetzen. Ansonsten besteht die Gefahr von Vogel-Nestbau und Verschmutzung, die zu Ausfall führen kann.





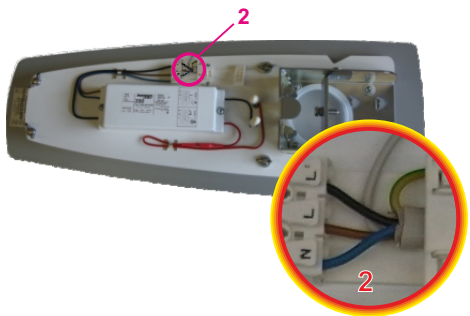
Schaltbeispiel 1

(Auslieferungszustand)

Permanent 100% Helligkeit:

Die Steuerphase ist zwischen L und L' gebrückt.

Bei entfernen der Brücke leuchtet die GALAXXIS mit 50% Helligkeit. (siehe Schaltbeispiel 3)



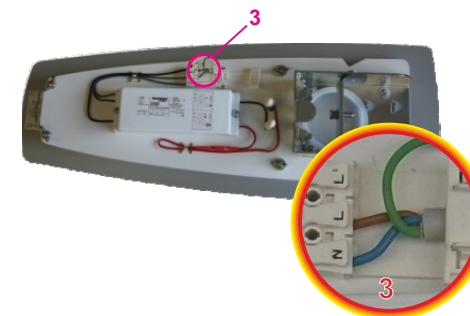
Schaltbeispiel 2

Helligkeit schaltbar

(50% und 100%) über Phase L':

Die Steuerphase wird geschaltet über eine zusätzliche Phase.

Bei eingeschalteter Phase L' leuchtet die GALAXXIS mit 100% -, bei ausgeschalteter Phase L' mit 50% Helligkeit.



Schaltbeispiel 3

Permanent 50% Helligkeit:

Die Steuerphase ist nicht angeschlossen.

Die GALAXXIS leuchtet dauerhaft mit 50% Helligkeit.

Typ 3.0-20

20 Watt Systemleistung
20 Stück High-Power LEDs
 Systemlichtstrom: **2.600 lm**
 Betriebsstrom: **300 mA**
 Artikelnummer: 5 6240 00x

Typ 3.0-30

30 Watt Systemleistung
20 Stück High-Power LEDs
 Systemlichtstrom: **3.750 lm**
 Betriebsstrom: **450 mA**
 Artikelnummer: 5 6240 01x

Typ 3.0-40

40 Watt Systemleistung
20 Stück High-Power LEDs
 Systemlichtstrom: **4.600 lm**
 Betriebsstrom: **600 mA**
 Artikelnummer: 5 6240 01x

Typ 3.0-50

50 Watt Systemleistung
20 Stück High-Power LEDs
 Systemlichtstrom: **5.250 lm**
 Betriebsstrom: **750 mA**
 Artikelnummer: 5 6240 0xx

Typ 3.0-60

55 Watt Systemleistung
28 Stück High-Power LEDs
 Systemlichtstrom: **6.300 lm**
 Betriebsstrom: **600 mA**
 Artikelnummer: 5 6240 02x

Netzeingangsspannung:	176 - 250 V / 50 Hz
Farbtemperatur:	Standard ~ 4000 K (optional 5000 K o. 6500 K)
Abmessungen L x B x H:	630 x 240 x 135 mm
Gewicht:	5,8 kg
Zopfmaße:	Aufsatzmontage Ø 60/76 mm Ansatzmontage Ø 42/60 mm
Lichtpunkthöhe:	4,50 - 8,00 m
Maß Anschlussraum L x B x H:	540 x 180/100 x 90/30 mm
Drehmoment zum Anziehen der Schraube:	5 - 8 Nm
Max. Montagehöhe:	8,00 m
Schutzklasse:	SK I