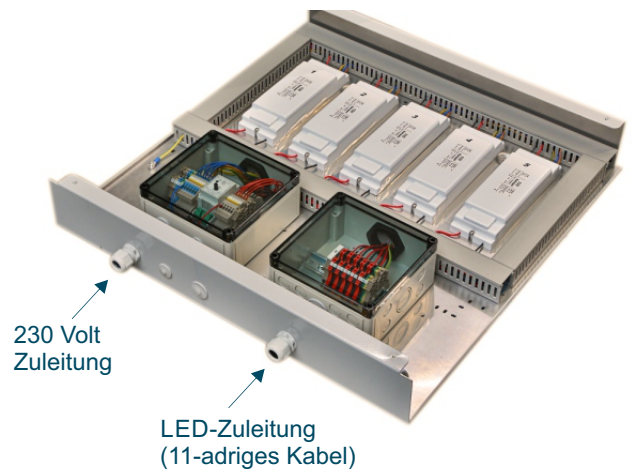
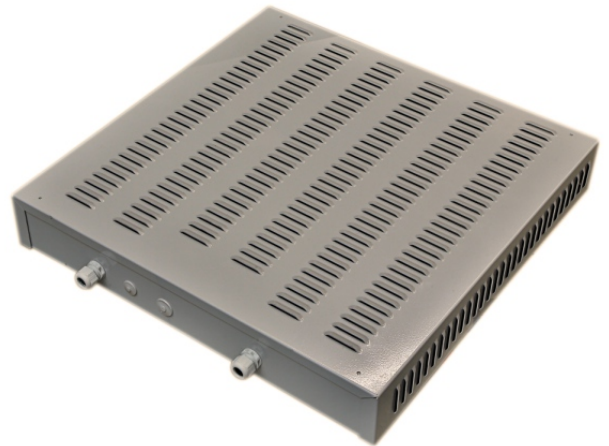
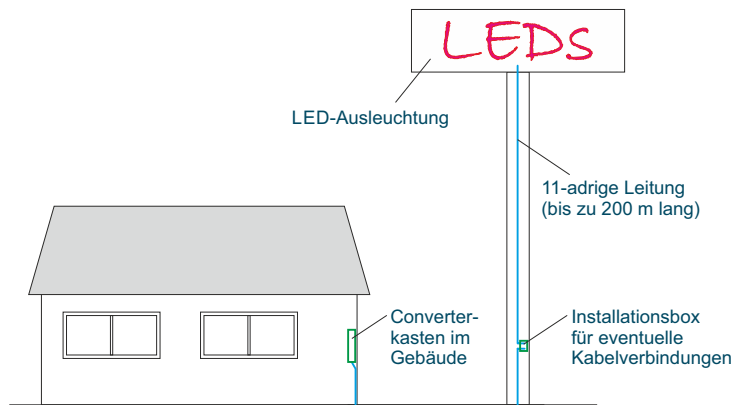


Converterkasten 5er

Der Converterkasten ist ein Schutzgehäuse für Netzteile, speziell für LED-Converter. Das Gehäuse ermöglicht die professionelle Unterbringung von Convertern, Netzfiltern, Dimmern sowie deren Leitungsanschluss zu den LEDs in Reihenschaltung (LED-Schlauch).

Entwickelt wurde der Converterkasten speziell für professionell hergestellte große Lichtwerbeanlagen. Er soll die Unterbringung der Converter außerhalb der Leuchtkörper ermöglichen.

Die folgende Abbildung zeigt als Beispiel einen Werbemast mit LED-Ausleuchtung. Die Converter sind im Kasten innerhalb des angrenzenden Gebäudes untergebracht. Die Verbindung zwischen Convertern und LEDs erfolgt über eine spezielle 11-adrige Leitung. Die Entfernung zwischen Lichtwerbung und Converterkasten darf bis zu 200 m betragen.



Bei einer vollen Bestückung mit 5 Convertern C100/990 können mit einem Kasten und einem Verbindungskabel bis zu 1.500 LEDs betrieben werden.

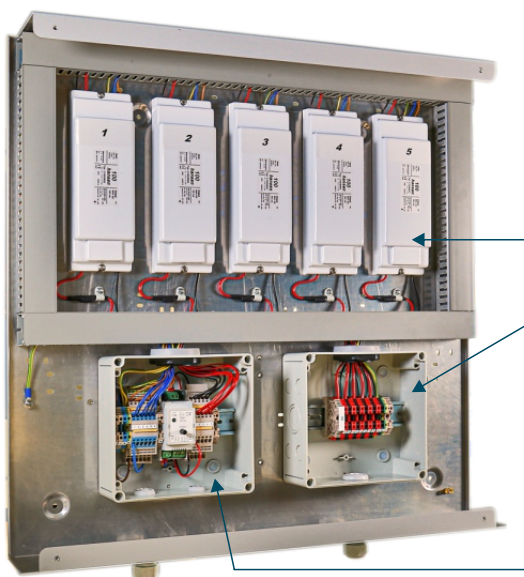
Das entspricht einer beleuchteten Fläche von bis zu 60 m².
(Je nach Dichte der LED-Bestückung)

Technische Daten:

Breite:	660 mm
Höhe:	660 mm
Tiefe:	100 mm
Gewicht (leer):	x,xx kg
Material:	Aluminiumblech

Bestell-Nr. (leer): 5 0008 892

CE IP 65



5 x C100/990 D (dimmbar)

Installationsgehäuse für: Converter / LED - Anschluss

Installationsgehäuse für:

- ankommende Netzleitung mit Sicherungsautomaten
- Converter-Netzanschluss
- Dimmer für Steuerspannung 0-10 Volt

Technische Änderungen vorbehalten. Der Inhalt ist urheberrechtlich geschützt.

Stand: September 2020

L123-5er/09/2020