

## Slave-Modul Pro

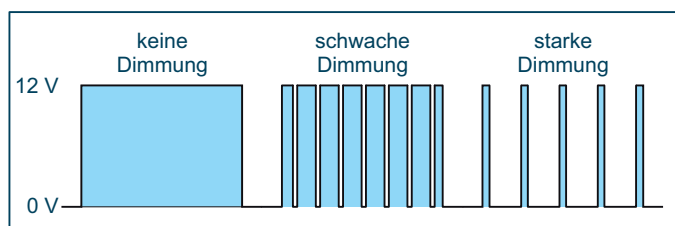
### Funktionsprinzip

Das Slave-Modul Pro wird in als technisches Bindeglied verwendet, um LED Steuerung, Netzteil und RGB(W) (alternativ WW/KW) Platinen miteinander zu vereinen.

Die Steuerung verwendet als eingehendes Datensignal das hauseigene LED Protokoll. Über dieses lassen sich max. 60 Slave-Module steuern. Vorteil ist, dass alle angeschlossenen Steuerungen fortlaufend automatisch adressiert werden. Hier sind dann keine weiteren Einstellungen notwendig.

Als Steuerungen stehen die Coleen (Touch-Display), Scarlett (Hutschienensteuerung) und eine IR-Fernbedienung zur Verfügung. Zudem kann über ein externes Interface per DMX gesteuert werden. Die Steuerung kann für einfache Programmfolgen auch ohne angeschlossene Steuerung betrieben werden (nur Testprogramme). Hierzu wird der interne DIP-Schalter der Steuerung auf "lokal" gestellt.

Mittels zwei Taster, die rechts auf der Steuerung liegen, können einfache Standardprogramme (Erklärung auf Datenblatt) und Geschwindigkeit / Farbe eingestellt werden. Das Modul steuert die angeschlossenen LED Platinen mittels **PWM (Puls Weiten Modulation)** Signal:



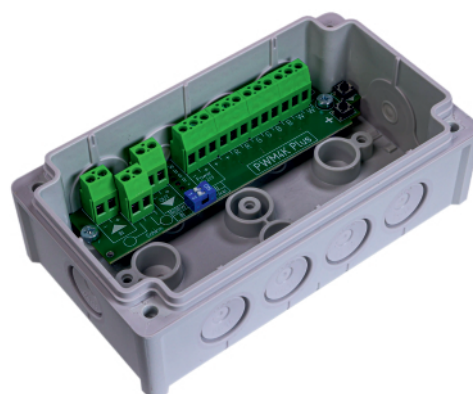
Je nach eingestellter Dimmung von der Steuerung werden die 4 Ausgangskanäle verschieden stark über ein PWM Signal gedimmt. Die PWM Dimmung ist aufgrund der hohen Frequenz für das Auge nicht sichtbar. Pro Ausgang kann ein Strom von 4A gesteuert werden.

Je nach Betriebs-spannung kann können somit 192W bei 12V oder 384W bei 24V gesteuert werden. Bei größeren Anlagen können mehrere Slave-Module miteinander verbunden werden. Hierzu werden die Daten Eingänge und Ausgänge der einzelnen Slave-Module miteinander verbunden.

### Anschlüsse

Auf der Steuerplatine stehen jeweils zwei Ausgangsklemmen pro Ausgangskanal zur Verfügung. Das Versorgungsnetzteil wird am mittleren Anschlussblock angeschlossen. Für das Datensignal steht jeweils ein Klemmenpaar für Eingang und Ausgang zur Verfügung. Die jeweilige Abschirmung der Leitungen kann direkt daneben angeschlossen werden.

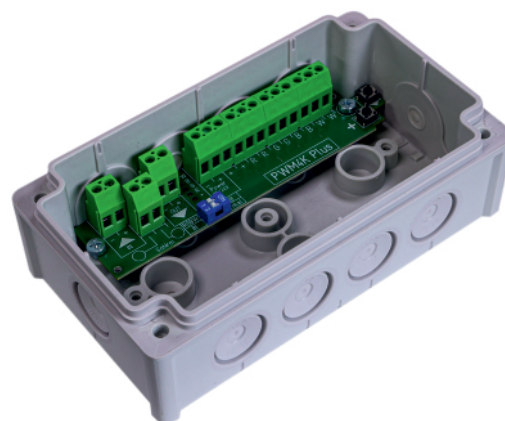
Die Steuerung ist in einem wasserdichten Verteilergehäuse untergebracht. Es besteht die Möglichkeit in Außenanwendungen über PG-Verschraubungen (Größe M20) eine Dichtigkeit von IP66 herzustellen. Die Verschraubungen sind immer von unten am Gehäuse anzubringen.



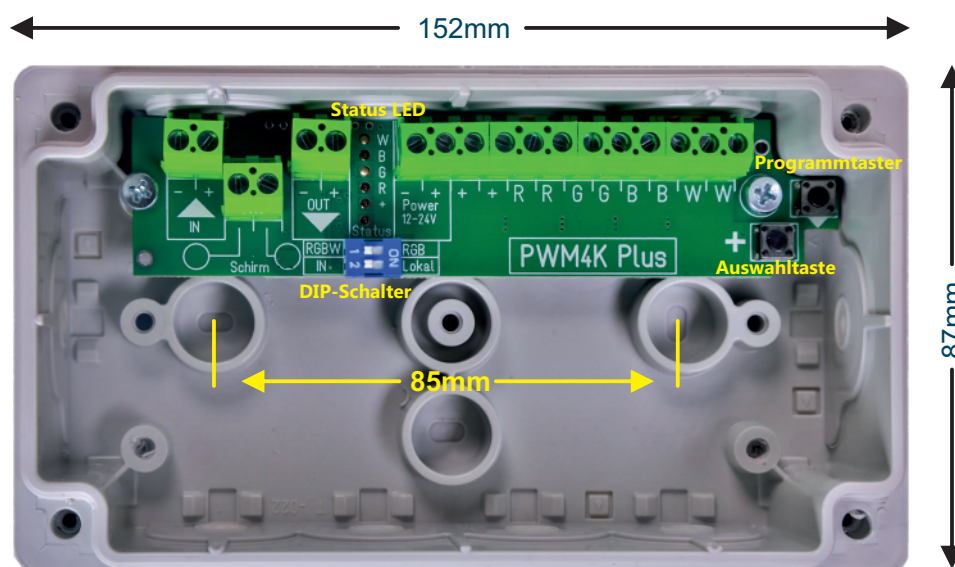
## Slave-Modul Pro

Allgemeine Angaben:	
Schutzart	IP 66
Schutzklasse	III
Konformität	CE
Betriebstemperatur	-25°C bis +65°C
Artikelnummer	60120240-000
Dateneingang	LED Protokoll
max. Anzahl pro LED Steuerung	60
Elektrische Angaben:	
Eingangsspannung	12 - 24VDC (+/- 10%)
Anzahl Ausgangskanäle	4 (RGBW , 2x WW / 2x KW)
Gesamtleistung bei 12V	192W
Gesamtleistung bei 24V	384W
max. Ausgangstrom pro Kanal	4A
PWM Frequenz	2 Khz
Status LED Eigenschaften:	
RGBW	Zustand Ausgangskanal (Helligkeit)
Status LED	blinkt - Normalfunktion
	dauerhaft an - Datenfehler
	dauerhaft aus - Versorgung aus
Mechanische Angaben:	
Gewicht	250gr.
Gehäusematerial	Polypropylen
Brandschutzklasse	UL94-HB
Größe ( LxBxH )	152 x 87 x 52 mm
Gehäusefarbe	grau

Alle Angaben beziehen sich auf eine Umgebungstemperatur von +25°C

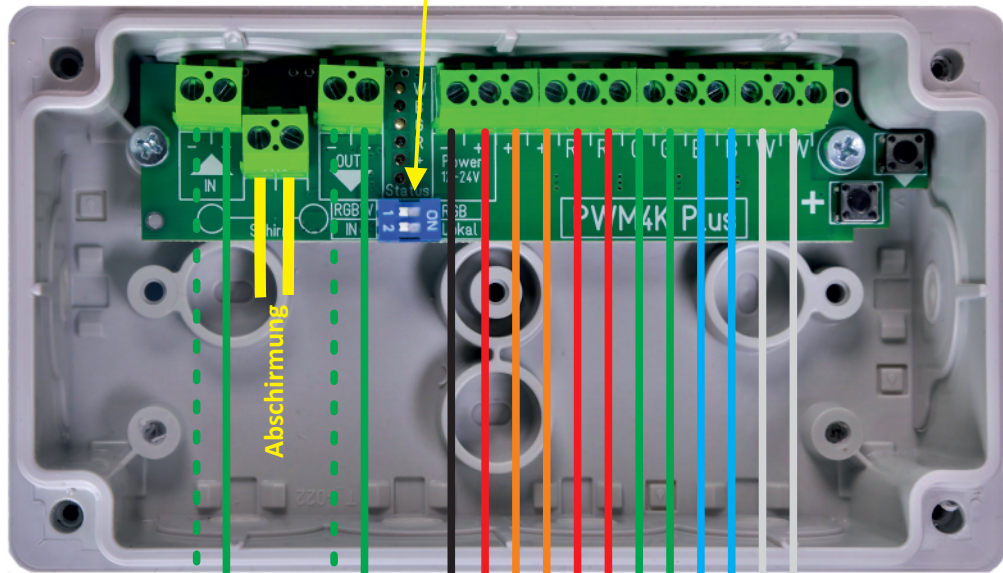


Dip-Schalter:	
Taste 1	Umschaltung RGB - RGBW (WW/KW)
Taste 2	Umschaltung Daten in / lokal
Testprogramme (Dip-Schalter 2 auf "lokal")	
Umschaltung Programme	Taste ▼
Einst. Geschwindigkeit / Farben	Taste +
Programme:	
1.	Farbwechsel schaltend (1Sek. Taktzeit festeingestellt)
2.	RGB Farbverlauf (Geschwindigkeit über Taste + einstellbar)
3.	Dauerlicht Farbe (Farbe über Taste + einstellbar)
4.	Dauerlicht Pastellfarbe (Farbe über Taste + einstellbar)
5.	Dauerlicht weiß (Farbtemperatur über Taste + einstellbar)
6.	Aus

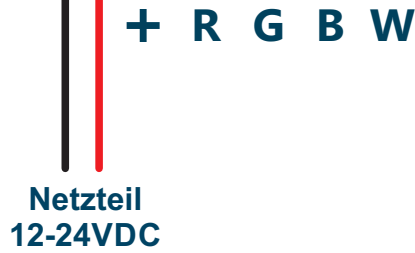
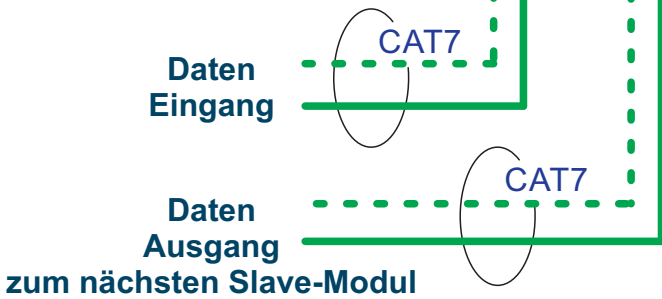


## RGBW

**DIP-Schalter auf RGBW**

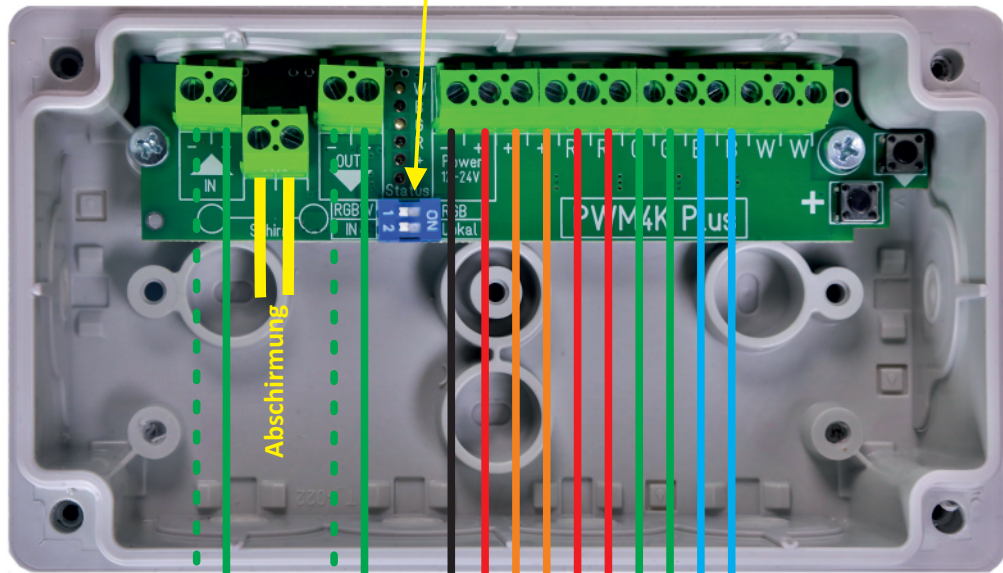


**\*\*\*Immer ein verdrehtes Aderpärchen benutzen\*\*\***



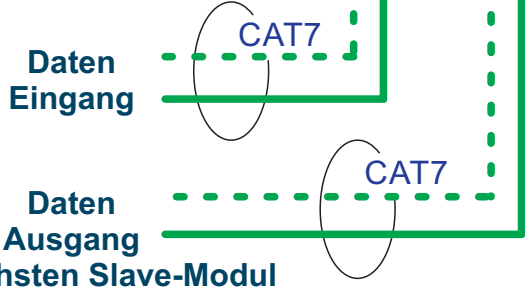
## RGB

**DIP-Schalter auf RGB**



Abschirmung

**\*\*\*Immer ein verdrehtes Aderpärchen benutzen\*\*\***

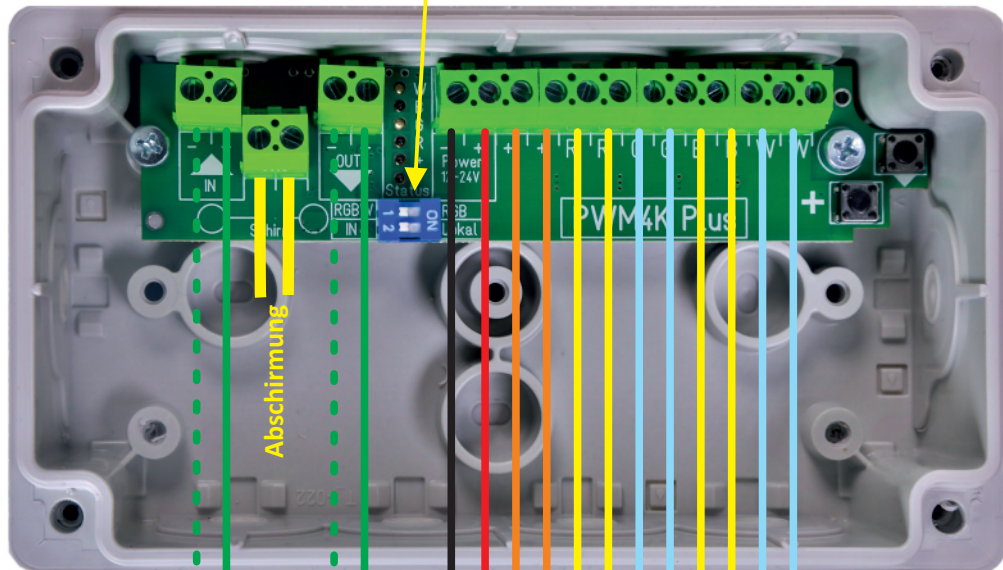


**+ R G B**

**Netzteil  
12-24VDC**

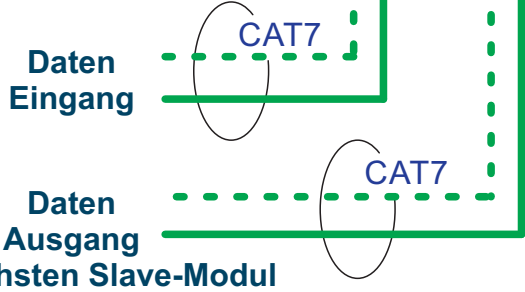
## Mischweiß

**DIP-Schalter auf RGBW (WW/KW)**



Abschirmung

**\*\*\*Immer ein verdrehtes Aderpärchen benutzen\*\*\***



+ WW KW WW KW

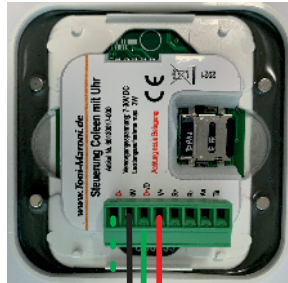
Netzteil  
12-24VDC

## COLEEN

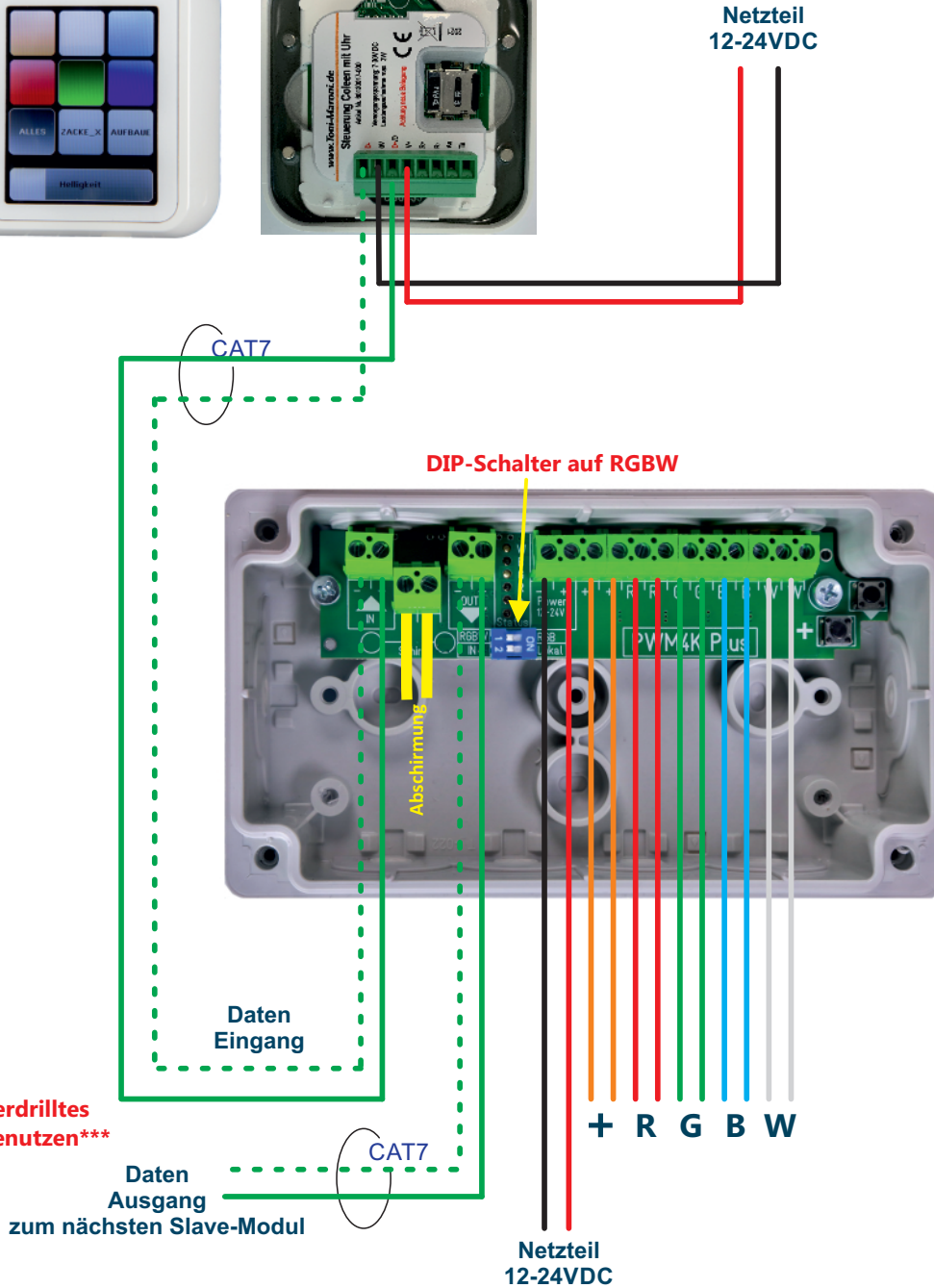
RGB Steuerung „COLEEN mit Uhr“  
 Art.-Nr. 6 0120 017  
 Ausgabeformat: „**RGBW**“ einstellen  
 Vorderseite „Bedienung“



Rückseite „Anschluss“

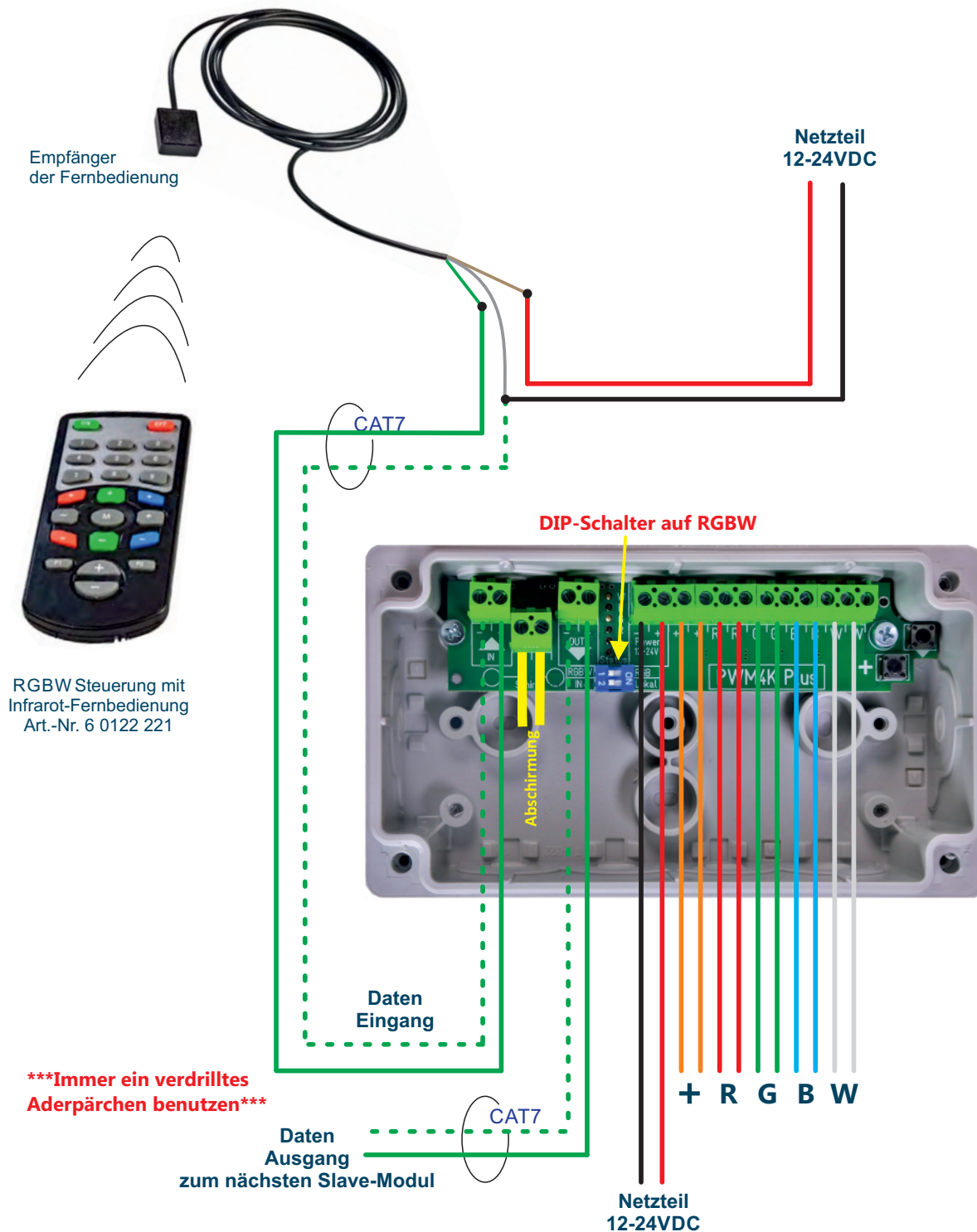


Netzteil  
 12-24VDC



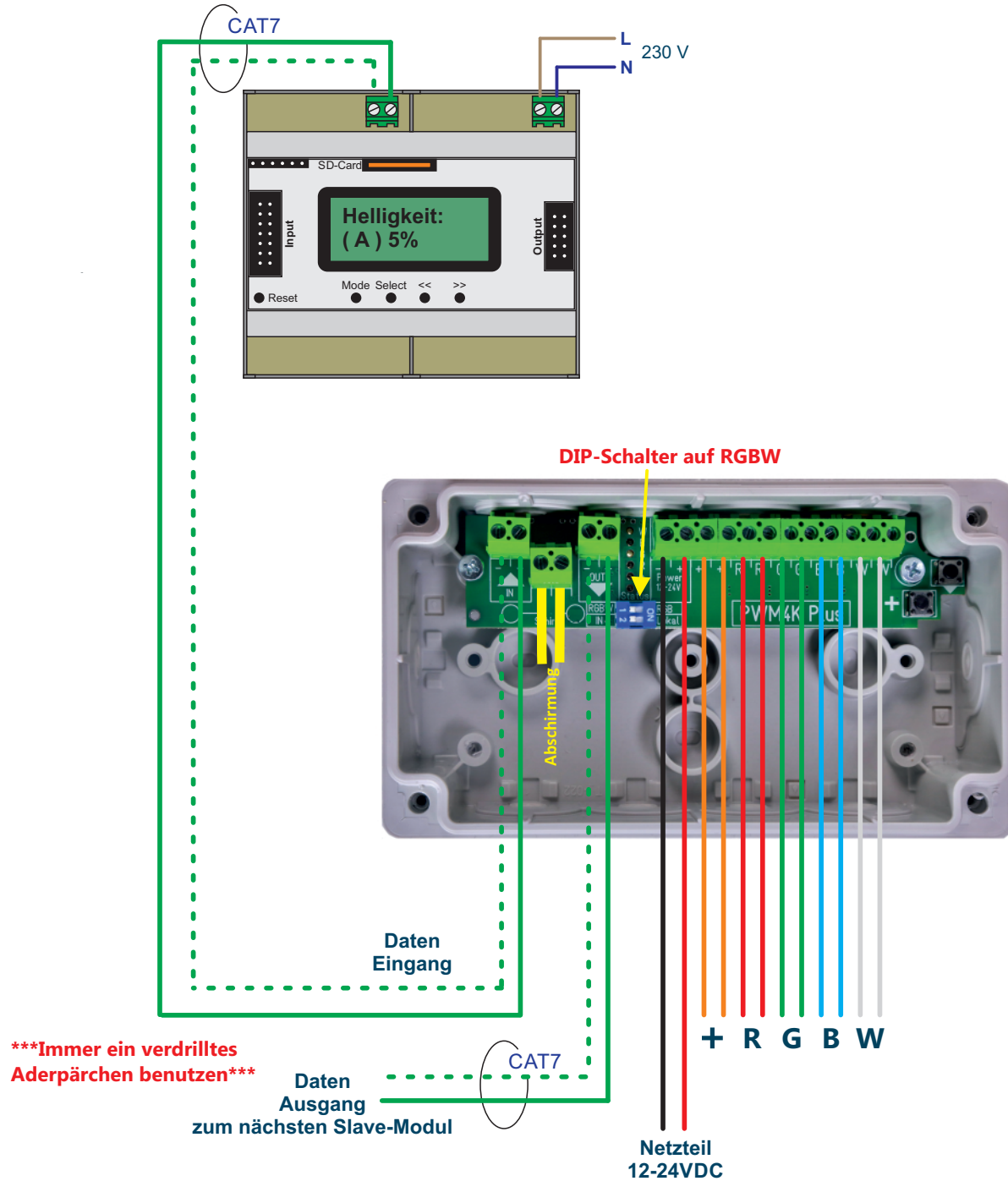
**\*\*\*Immer ein verdrehtes Aderpärchen benutzen\*\*\***

## IR-Fernbedienung



## SCARLETT

SCARLETT Steuerung  
mit LED-Protokoll-Ausgang  
Art.-Nr. 5 1201 018



## Slave-Module in Reihenschaltung

