

## LED-Converter C25/990

### **Bauart:**

Elektronischer Converter zum Betrieb von Leuchtdioden (LEDs) in Reihenschaltung.

### **Funktionsbeschreibung:**

- Die Eingangsspannung (z.B. 230 V, 50 Hz) wird gleichgerichtet und mit einem Kondensator geglättet.
- Eine zusätzliche Elektronik erzeugt einen konstanten Ausgangsstrom für die LEDs.
- Der Ausgangsstrom ist voreingestellt (25 mA DC).
- Die Ausgangsspannung stellt sich automatisch auf die jeweilige Last ein.

### **Primärdaten:**

230 Volt ( $\pm 10\%$ ), 50/60 Hz, max. 0,17 A

### **Sekundärdaten:**

C25/990: 990 Volt (DC max.), 25 mA DC ( $\pm 5\%$ )

### **Sicherungen:**

1 A Schmelzsicherung, vergossen, nicht auswechselbar

### **Kurzschluss / Leerlauf:**

Der Converter ist kurzschluss- und leerlauffest (keine Abschaltung).

### **Galvanische Trennung:**

Eingang und Ausgang sind galvanisch getrennt.

### **Gewicht:** 270 g

### **Funktentstörung:** nach VDE 0875, Teil 2A1 (EN 55015)

### **Temperaturen:**

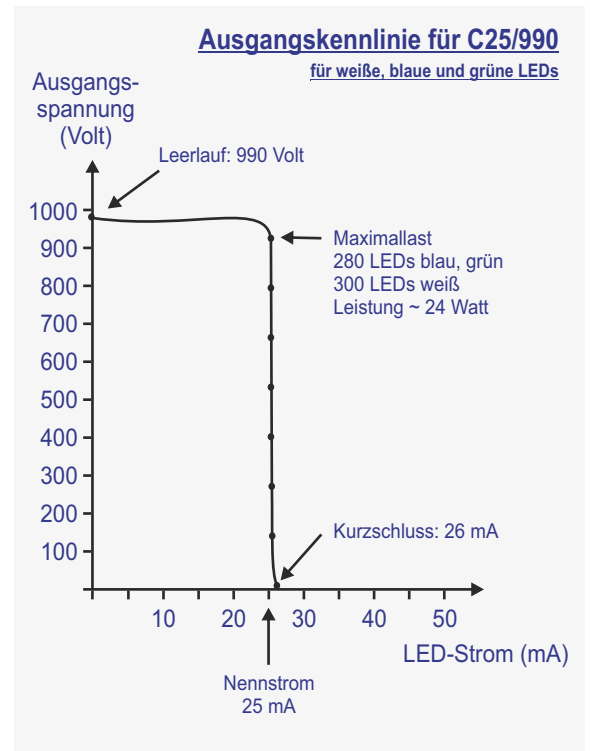
Umgebungstemperaturbereich:  $-25\text{ }^{\circ}\text{C}$  bis  $+55\text{ }^{\circ}\text{C}$

### **Gehäuse:**

- Gehäuseschale aus Hart-PVC, Brandschutzklasse B1
- Standardfarbe: weiß
- Vergussmasse (schwarz) aus Polyuretan

### **Schutzklasse:** II

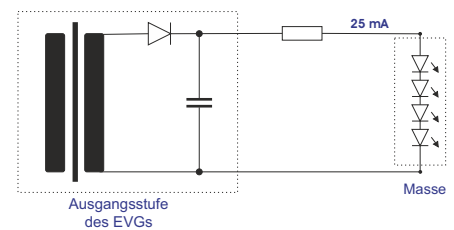
### **Schutzart:** IP 67



### **Maximallast Standard LEDs:**

blau , grün	280 LEDs
weiß	300 LEDs

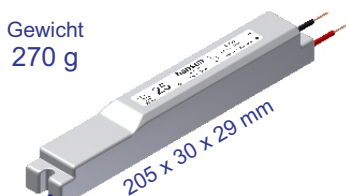
### **Typische Ausgangsbeschaltung des EVG**



### **Gehäuseabmessungen**

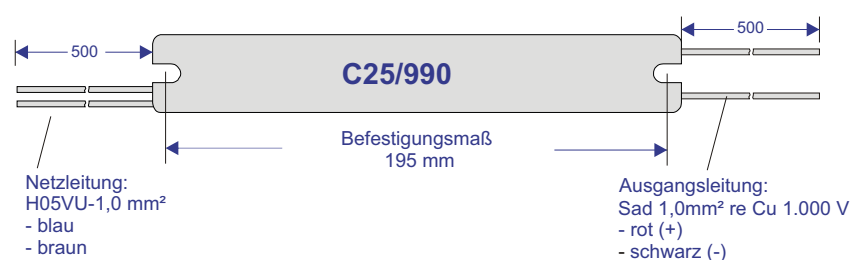
Artikel-Nr. 5 2599 000

Gewicht  
270 g



Abmessungen in Millimeter

Gehäusefarbe: weiß



Technische Änderungen vorbehalten. Der Inhalt ist urheberrechtlich geschützt.

Stand: Dezember 2018 C25-990/12/2018