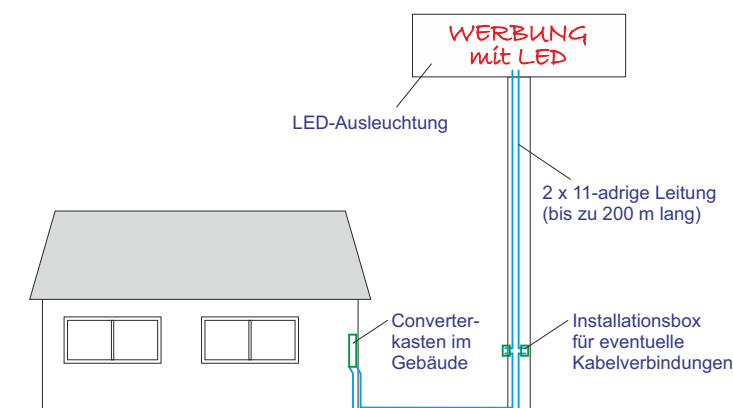


Converterkasten 10er

Der Converterkasten ist ein Schutzgehäuse für Netzteile, speziell für LED-Converter. Das Gehäuse ermöglicht die professionelle Unterbringung von Convertern, Netzfiltern, Dimmern sowie deren Leitungsanschluss zu den LEDs in Reihenschaltung (LED-Schlauch).

Entwickelt wurde der Converterkasten speziell für professionell hergestellte große Lichtwerbeanlagen. Er soll die Unterbringung der Converter außerhalb der Lichtwerbeanlage (Buchstaben oder Transparentkasten) ermöglichen.

Die folgende Abbildung zeigt als Beispiel einen Werbemast mit LED-Ausleuchtung. Die Converter sind im Kasten innerhalb des angrenzenden Gebäudes untergebracht. Die Verbindung zwischen Convertern und LEDs erfolgt über eine spezielle 11-adrige Leitung. Die Entfernung zwischen Lichtwerbung und Converterkasten darf bis zu 200 m betragen.



Bei einer vollen Bestückung mit 10 Convertern C100/990 können mit einem Kasten und einer Verbindungleitung bis zu 3.000 LEDs betrieben werden.

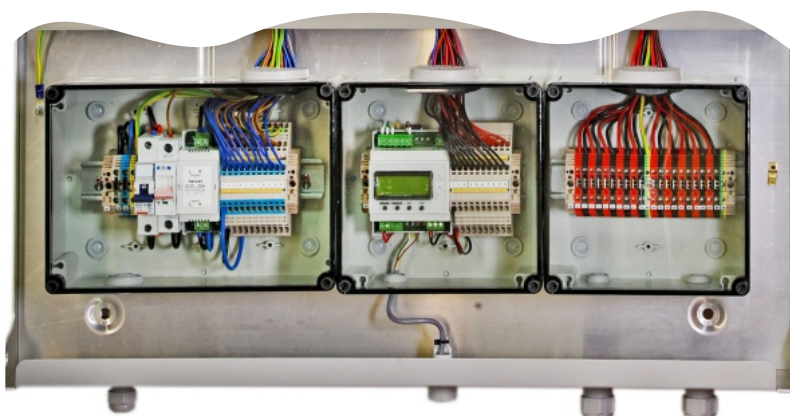
Das entspricht einer beleuchteten Fläche von ca. 60 m².
(Beispiel: mit Power 2x100 LEDs im Abstand 200 mm, Bautiefe 300 mm)



Der Converterkasten kann sowohl mit nicht dimmbaren als auch mit dimmbaren Convertern bestückt werden

Technische Daten:

Breite:	700 mm
Höhe:	1.050 mm
Tiefe:	100 mm
Gewicht (leer):	10 kg
Material:	Aluminiumblech
Bestell-Nr. (leer):	5 0007 000



CE IP 54

Anschlussboxen für:

- Netzanschluss inkl. Sicherungen etc.
- Steuerung (optional lichtabhängig)
- Converter / LED - Anschluss