

Tamara Rainbow-RGB 12 Volt · Intelligente RGB-Platine

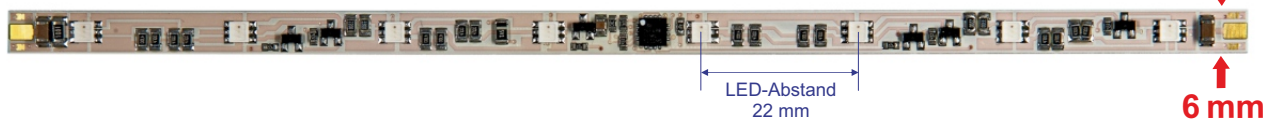
Die LED-Platine **Tamara** ist mit 8 RGB LEDs und einer intelligenten Ansteuerung bestückt.

Über ein digitales Steuersignal lassen sich die LEDs auf der Platine in zwei Gruppen ansteuern. Durch einfaches Anreihen der Platinen können längere Streifen erstellt werden, bei denen die Farben nacheinander durchlaufen können. Dieses unterscheidet die **Tamara** Platine von den meisten einfachen ansteuerbaren RGB Platinen.

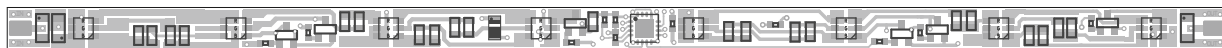


Durch die sehr geringe Breite der Platine findet sie in vielen Anwendungen, wie z. B. im Flächenlicht Platz. Für Anwendungen im Außenbereich können die Platinen in unseren Miniprofilen vor Feuchtigkeit geschützt werden.

Tamara RGB

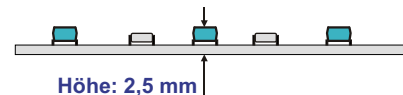


Tamara RGB



Art. Nr.	5 7000 702
----------	------------

Länge: 176 mm



Anschlussplan:

Platinen Oberseite:



Platinen Unterseite:



Technische Daten der Platine:

Typ	Abmessungen (mm)	LED-Abstand (mm)	Anzahl LEDs	Betriebsspg. (V)	Leistung je Platine (W)	Leistung pro Meter (W)	maximale Länge je Einspeisung (m)
Tamara RGB	176 x 6	22 mm	8	12 V	2,2	12,5	2,00