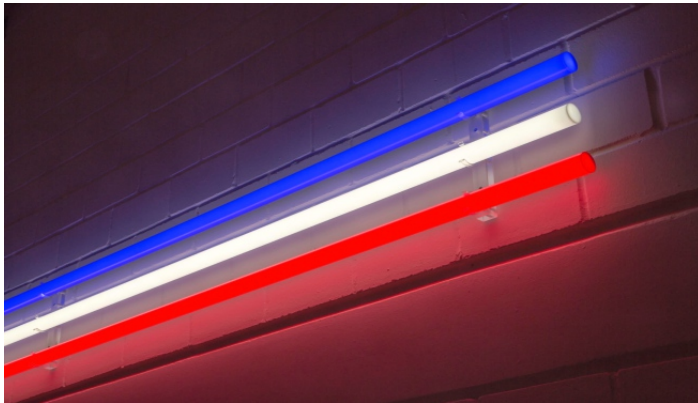


LED-Rohr



Das **hansen LED-Rohr** ist, wie es der Name schon sagt, ein Acrylrohr, welches von innen mit LEDs ausgeleuchtet wird. Das Rohr ist gerade und kann nicht gebogen werden.

Anwendungen für das **LED-Rohr** sind z. B. dekorative Lichtlinien innerhalb und außerhalb von Gebäuden, an Treppen, Dächern oder Fluren. Das weiß leuchtende LED-Rohr kann außerdem als zusätzliches Element der Beleuchtung genutzt werden (Ersatz von Leuchtstofflampen).

Das Kunststoffrohr wurde aus hochwertigem Acryl extrudiert, d. h. in seine kreisrunde Form gebracht. Acryl hat folgende herausragenden Eigenschaften:

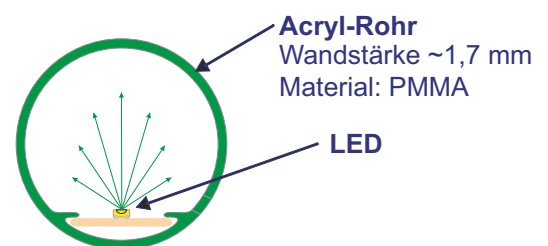
- UV-stabil und gleichbleibende Lichtdurchlässigkeit
- farbecht, d.h. kein vergilben
- hohe Witterungsbeständigkeit
- hohe Oberflächenhärte

Der Außendurchmesser des **LED-Rohres** beträgt 38 mm. Die Länge bestimmt der Kunde: minimal 300 mm und maximal 3.000 mm.

Es werden sechs verschiedene Acrylfarben angeboten, die in der Regel mit gleichfarbigen LEDs ausgeleuchtet werden. Das weiße Acrylrohr kann zudem mit farbigen LEDs ausgeleuchtet werden. Dadurch entsteht ein pastellfarbiges Licht.

Das weiße Rohr kann außerdem mit zwei LED-Lichtfarben ausgeleuchtet werden. Mit einer kleinen Steuerung lassen sich damit schöne Farbwechsel erzeugen. Eine RGB-Betrieb des Rohres mit speziellen **RGB-LEDs** ist ebenfalls möglich. Für ganz spezielle Effekte gibt es neuerdings die Ausführung als **RGB-Rainbow**.

Das **LED-Rohr** kann in 12-Volt-Technik (für den Innenraum) oder in Reihenschaltung (Außenanwendungen) geliefert werden. Die Netzteile werden jeweils außerhalb des Rohres untergebracht.



LED-Rohr



Abmessungen

Der Außendurchmesser für alle **hansen** LED-Rohre beträgt 38 mm. Die Länge wird nach Kundenwunsch gefertigt und kann maximal 3.000 mm am Stück betragen.

Farbvarianten

Nebenstehende Tabelle zeigt die lieferbaren Acryl- und Lichtfarben an. In der Regel sind Acryl- und LED-Farbe identisch, außer bei Gelb. Hier erzeugt weißes Licht ein zitronenfarbiges Gelb, während eine gelbe Ausleuchtung ein wärmeres, orangefarbenes Gelb zeigt.

Acrylfarbe

	Blau
	Grün
	Rot
	Gelb
	Orange
	Weiß

LED-Lichtfarbe

	Blau
	Grün
	Rot
	Weiß
	Orange
	Weiß (3000K - 6500K)

Mischfarben

Mit weißem Rohr und zwei unterschiedlichen LED-Farben lassen sich Mischfarben in Pastelltönen erzeugen. Nebenstehende Tabelle zeigt die möglichen Farbkombinationen.

Sollen die Farben wechseln, so ist hierfür eine entsprechende Steuerung erforderlich.

	Blau	+		Rot	=		Magenta
	Grün	+		Rot	=		Gelb-Or.
	Blau	+		Grün	=		Türkis

Warmweiß / Kaltweiß

Wird das **LED-Rohr** mit zwei weißen LEDs unterschiedlicher Farbtemperatur (z. B. 3000 K und 6500 K), so leuchtet das Rohr warmweiß oder kaltweiß. Mit einer entsprechenden Steuerung kann sich das Licht der aktuellen Tageszeit anpassen.

Verfügbare Farbtemperaturen

2700K | 3000K | 4000K | 5000K | 6500 K

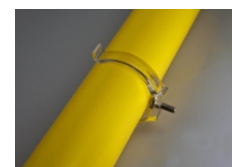
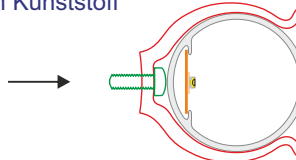
Befestigung des LED-Rohres

Der Rohrhalter aus transparentem Kunststoff wird mit einer Gewinde-, Blech- oder Spax-Schraube an der Wand befestigt. Das Rohr wird in den Halter gedrückt und rastet ein.

Rohrhalter

aus transparentem Kunststoff

Befestigung mit M4-Schraube



Anschlussleitung

Reihenschaltung

12 Volt

