

## LED-Schlauch

### Schlauch-Halter

Speziell auf den **LED-Schlauch** abgestimmte, selbstklebende Kunststoffhalter aus Nylon.  
Unterseite mit doppelseitigem Klebeband

#### Typ 1

19 x 19 mm



Typ	Artikel-Nr.
1	5 0004 002
3	5 0004 022
4	5 0004 024

#### Typ 3

20 x 27 mm



#### Typ 4

19 x 18 mm



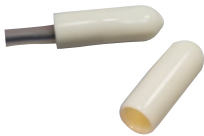
### WAGO-Klemme



Typ	Artikel-Nr.
2273-202	5 0004 006

Verpackungseinheit: 100 Stk.

### Isolierkappe (9,5 x 30 mm)



Zur Isolierung der WAGO-Klemme für Stromkreise mit 990 V-Converter

Typ	Artikel-Nr.
9,5 x 30	5 0004 008

### WAGO-Klemme Typ 221-412



Passende Isolierkappe: 12 x 30 mm

Typ	Artikel-Nr.
221-412	5 0004 013

Verpackungseinheit: 100 Stk.

### Isolierkappe (12 x 30 mm)



Typ	Artikel-Nr.
12 x 30	5 0004 004

### Scotchlok-Klemme



Fettgefüllte Anschlussklemme für Stromkreise bis 990 Volt. Für doppelt isolierte LED-Leitungen (Litze, Draht) geeignet

Artikel-Nr.

5 0004 017

Verpackungseinheit 10 Stück

### 1-adrige Leitung bis 990 Volt



#### als Draht...

Typ	Artikel-Nr.
weiß	5 0001 071
rot	5 0001 066
schwarz	5 0001 067

#### als Litze...

Typ	Artikel-Nr.
weiß	5 0001 068
rot	5 0001 069
schwarz	5 0001 070

Außendurchmesser: 3 mm

### 2-adrige Leitung bis 990 Volt

- 2-adrige graue Leitung ( 2 x 1 mm<sup>2</sup> ) für Außeninstallationen geeignet
- vorgesehen für den Anschluss des LED-Stromkreises mit Converter
- Lieferung in Ringen zu 100 m oder als Zuschnitt



Außendurchmesser: 7,5 mm

Artikel-Nr.

5 1200 900

### 3-adrige Leitung bis 990 Volt

- 3-adrige schwarze Leitung ( 3 x 1 mm<sup>2</sup> ) für Außeninstallationen geeignet
- vorgesehen für den Anschluss des LED-Stromkreises mit Converter
- Lieferung in Ringen zu 100 m oder als Zuschnitt



Außendurchmesser: 8 mm

Artikel-Nr.

5 1200 800

### 11-adrige Leitung bis 990 Volt

- Flexible Außenleitung für den Anschluss mehrerer LED-Schläuche an die Converter
- 11 Einzeladern (1,5 mm<sup>2</sup>) (für 5 Stromkreise plus Funktionserde)
- Geeignet für Converter bis 990 Volt
- Lieferung in Ringen zu 100 m

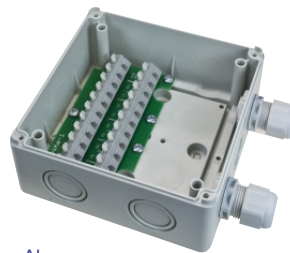


Außendurchmesser: 14 mm

Artikel-Nr.

5 1200 701

### Installationsgehäuse



Abmessungen:  
140 x 140 x 75 mm

- **Kunststoffgehäuse** für die isolierte elektrische Verbindung von zwei 11-adrigen Leitungen
- schraubenlose Anschlussklemmen für die Aufnahme der Einzeladern

**IP 65**

Artikel-Nr.

5 0011 011