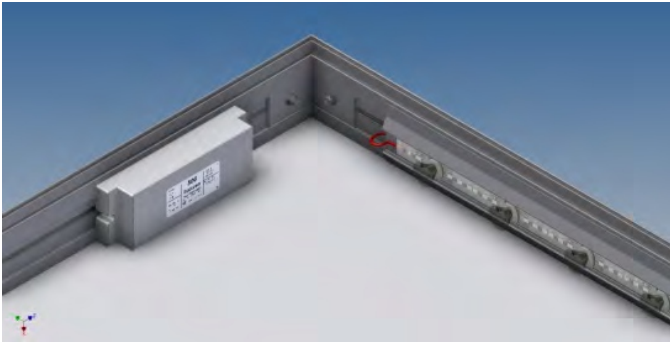


## Zargenlicht



### Technische Beschreibung

Das **hansen Zargenlicht** ist eine Lichtquelle zur Ausleuchtung von Leuchtkästen. Diese Leuchtkästen werden vorrangig in der Werbetechnik, zur Hinterleuchtung von Postern, bedruckten Spanntüchern oder beschrifteten Acrylscheiben eingesetzt.

Das **hansen Zargenlicht** kann sowohl ein- als auch zweiseitige Kästen ausleuchten.

Die Zargenlichter werden in die Innenseite von zwei gegenüber liegenden Seiten des Kastens eingebaut. Die LEDs „schauen sich an“.

Die LEDs sind mit einer Optik bestückt, die das Licht auf einen Winkel von 10° bündelt. Dadurch entsteht ein sehr heller Lichtstrahl, ähnlich der einer Taschenlampe.

Die Ausleuchtung der vorderseitigen Werbefläche erfolgt zum kleinen Teil durch das direkte LED-Licht. Der größere Anteil der Ausleuchtung kommt zustande durch Reflektion der Rückwand und der Zargen. Deshalb ist es bei der Ausleuchtung mit **Zargenlicht** sehr wichtig, dass die Zargen und die Rückwand eine gute Weißlackierung haben.

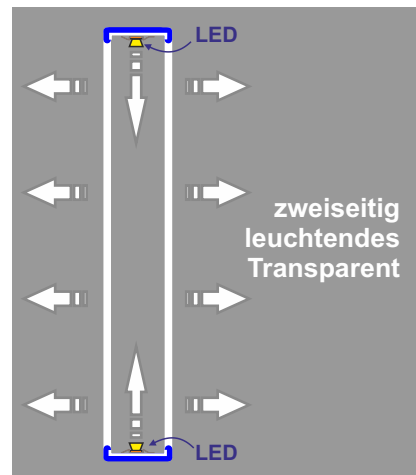
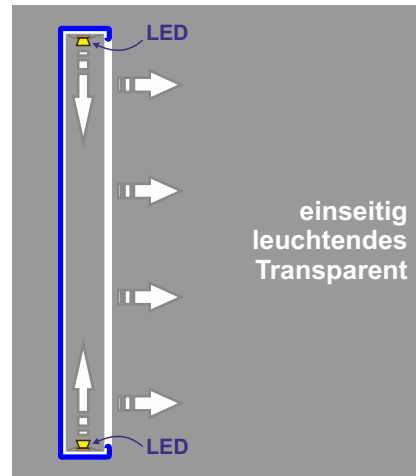
Das Kühl- und Montageprofil sorgt für eine gute Kühlung der High-Power LEDs. Gleichzeitig ermöglicht es eine praxisgerechte Befestigung im Leuchtkasten.

Die elektrischen Komponenten sind im Aluminiumprofil hermetisch dicht vergossen. Dadurch wird der Schutzgrad IP 65 erreicht.

Die LEDs werden in Reihenschaltung betrieben. Zur Versorgung der LEDs stehen fünf spezielle Converter unterschiedlicher Leistung zur Verfügung.

#### Oberflächenqualität Aluminium-Profil

Oberflächenklasse 3: hohe Oberflächenanforderungen. Es dürfen keine Schlagstellen, quer- oder längsgehenden Risse sowie Extrudierstreifen auf 2 Meter Abstand zu sehen sein.



LED, Optik und Platine hermetisch dicht vergossen

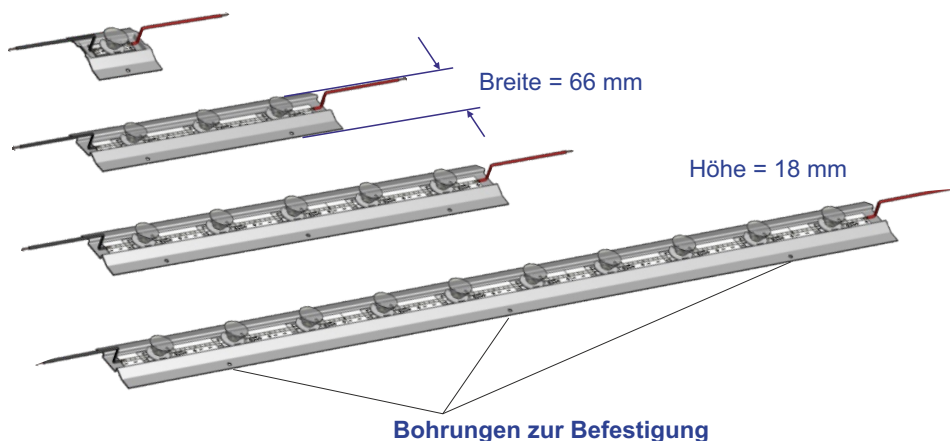
## Zargenlicht

**1 LED:** Länge = 80 mm  
**2,25 W**

**3 LEDs:** Länge = 280 mm  
**6,75 W**

**5 LEDs:** Länge = 480 mm  
**11,25 W**

**10 LEDs:** Länge = 980 mm  
**22,5 W**



### Weitere lieferbare Abmessungen

Das **hansen Zargenlicht** ist in verschiedenen Längen lieferbar: 80 | 280 | 480 | 980 | 1.980 | 2.980 mm. Darüber hinaus können Sonderabmessungen von bis zu 3.980 mm nach Kundenvorgabe geliefert werden

### LEDs und Optik

Im Zargenlicht werden High-Power LEDs mit folgenden technischen Daten (typisch) verwendet:

- Betriebsstrom: 700 mA
- Leistung: 2,25 W / LED
- Lichtstrom: 270 lm / LED
- Lichtausbeute: 111 lm / W

Folgende Farbtemperaturen stehen zur Auswahl:  
3000 K | 4000 K | 5000 K | 6500 K

Jede LED ist mit einer speziellen Optik ausgestattet. Es stehen zwei verschiedene Optiken zur Wahl:

- Optik 10°x42° (für Kastenhöhe bis etwa 2 m)
- Optik 10° o. 30° (für Kastenhöhe über 2 m)

Aufgabe der Schutzdiode ist es, bei einem Ausfall einer einzelnen LED den Stromkreis geschlossen zu halten. Beim Ausfall einer LED leuchten die restlichen LEDs weiter.

### Converter

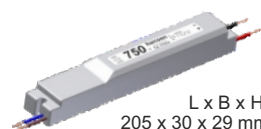
Die LEDs werden in Reihenschaltung betrieben. Mehrere Zargenlichter können zusammen einen Stromkreis bilden. Als Betriebsgeräte stehen drei Converter zur Auswahl.

Der Ausgangsstrom beträgt 700 mA. Dieser Strom ist konstant, auch wenn weniger als die maximale Anzahl der LEDs angeschlossen werden.

Die beiden Typen C700/85D und C700/150D sind dimmbar über einen Steuereingang von 0-10 Volt. Die C700/215D und C700/357D sind dimmbar via 1-10 Volt.

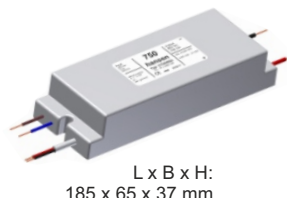
#### C700/30

- für max. 10 LEDs je 2,25 W
- für max. 1 m Profillänge



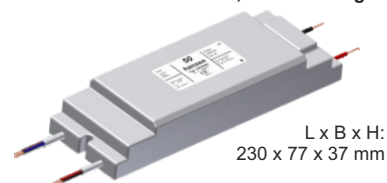
#### C700/85D

- dimmbar via 0-10 Volt
- für max. 20 LEDs je 2,25 W
- für max. 2 m Profillänge



#### C700/150D

- dimmbar via 0-10 Volt
- für max. 36 LEDs je 2,25 W
- für max. 3,3 m Profillänge



#### C700/215D

- dimmbar via 1-10 Volt
- für 37 bis 66 LEDs

L x B x H:  
220 x 68 x 39 mm



#### C700/357D

- dimmbar via 1-10 Volt
- für 62 bis 112 LEDs

L x B x H:  
244 x 68 x 39 mm

